

液面计

激光式液面计

GDE系列

电动式

电池式



简单安装，即可“可视化”剩余液量，瞬间检查
便于随身携带的非接触式型号，适合任何场所使用

NEW



GDE-CL (标准型号)

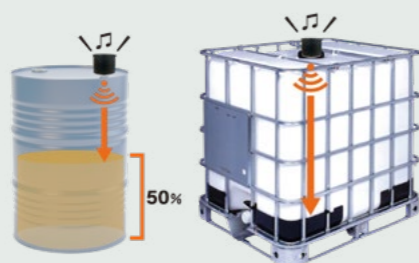
优点

- 可瞬间确认油桶内剩余液体
- 非接触激光式，无液体污染风险
- 适用液体：油、煤油、柴油、水、废液、切削液
- 便于携带的干电池室内型
- 具备外部信号输出功能，通用性高

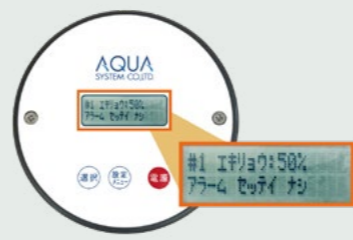
特点

- 适用于JIS标准200L油桶、树脂油桶、IBC桶及其他容器
- 油桶可安装于小口 (G3/4)
- 蜂鸣器音量可自由设定
- 4节5号碱性电池可使用约3个月 (每天3次测量)

简单设定，液晶面板精准显示剩余量



可根据容器种类简单设定
适用于油桶 / 树脂油桶 / IBC桶
其他容器也可设定



可选择单位
可从「L・%・mm」中选择显示单位
液晶面板显示剩余液量

可通过无线传输液体数据进行远程监控
通过专用PC应用程序可实时查看

NEW



GDE-CLW (无线型+子机)



GDE-W (母机)



200L油桶安装示意图

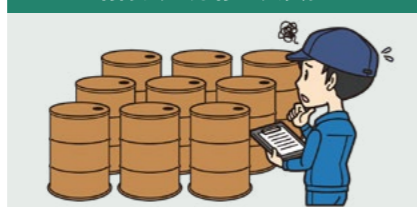


AC100V电源线 (无线型/母机)



USB线 (母机专用)

消除人工库存盘点负担



优点

- 为标准型号添加无线通信功能的版本
- 通过远程监控系统可实时监控液量
- 附电源线的干电池式，可长时间使用
- 一个母机最多可管理15台子机
- 具备外部信号输出功能，通用性高

特点

- 每30秒向连接了USB的母机发送一次数据
- 无线通信距离约50m
- 根据使用环境和障碍物可能有所不同
- 干电池单独供电时运行时间约1天，建议使用电源线
- 根据使用状况与环境可能有所不同

※GDE-W (母机) 不可单独使用，请与GDE-CLW (子机) 配套购买
※若需通过PC应用程序管理液体，请按储罐数量购买相同数量的GDE-CLW (子机)

GDE系列的规格请参考P.65

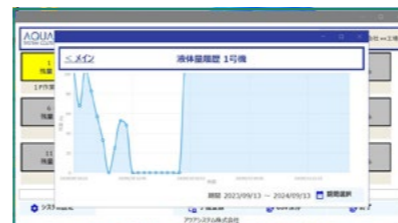
AQUA SYSTEM CO.,LTD.

通过远程监控系统可一次性确认多个储罐的液位!

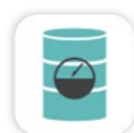
- 1 将无线类型子机 (GDE-CLW) 安装于储罐上
- 2 每30秒向母机 (GDE-W) 发送液位数据
- 3 最多可统一管理15台设备

液量变化可通过图表确认

可直观掌握液量变化，有助于判断最佳补充时机
通过集中监控与液量管理提升液体管理效率

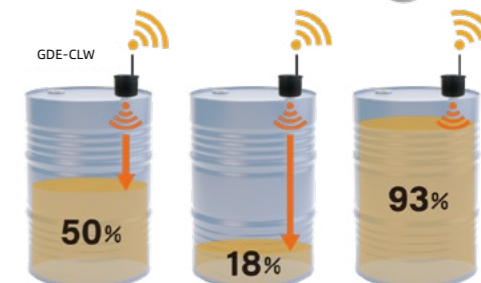


- 可下载CSV格式数据
- 最大保存期限为1年



需安装液体管理专用PC应用程序

※仅适用于「GDE-CLW/GDE-W 无线类型」专用应用程序，「GDE-CL 普通类型」不可用于该功能



传感器式液面计

GDB系列

简单易用、性价比高的干电池式液面计
液体满或空时通过声音与灯光即时通知

电池式



NEW



GDB-CF (满液用)

GDB-CL (空液用)

轻便

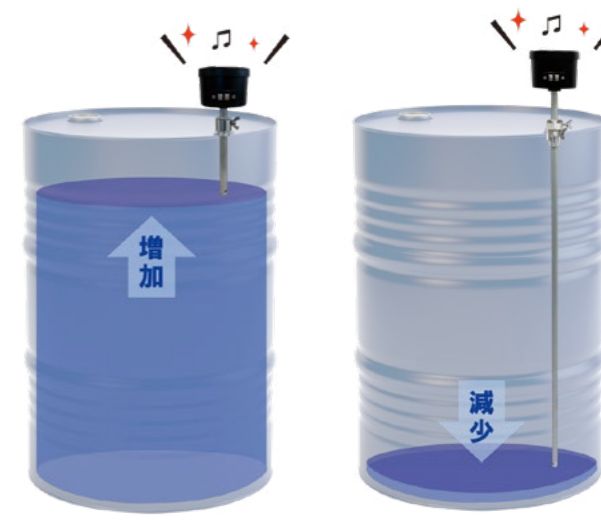


开关

红色闪光灯与蜂鸣器提示满液或空液



配有外部信号输出端子台
连接导线后可向外部设备输出蜂鸣器动作信号



GDB-CF

GDB-CL

优点

- 一键操作简单易懂，初学者也能马上使用
- 启动后约3分钟内即可顺利完成确认工作
- 与传统液面计相比更轻便、价格实惠、无需施工
- 适用液体：油、煤油、柴油、水、废液
- 配有外部信号输出功能，通用性强

特点

- 当探头接触到液体时即检测的接触式传感器
- 专为JIS标准200L油桶设计，可安装于小口 (G3/4)
- 液满或空时红灯闪烁·蜂鸣器响15秒通知
- 便于携带的室内专用电池式机型
- 4节5号碱性电池可使用约1年 (每天3次)

工作中液体溢出，造成废液回收困难

改善示例

将GDB-CF (满液用) 安装至油桶小口
液满时以声光提醒
防止液体溢出，顺利完成工作

缩短工作时间

改善环境



GDB系列的规格详见P.65

※为防止误动作，请将「GDB-CL 空液用」安装于距桶底10mm以上位置

AQUA SYSTEM CO.,LTD.